

**Rejoindre la plus représentative des associations de parents d'élèves de l'enseignement public :**

**65.000 élus** dans les conseils d'école et d'administration des lycées et collèges, qui participent à la vie scolaire pour défendre l'intérêt des enfants.

**300.000 adhérents** qui sont une force de proposition et d'action présente dans des milliers d'écoles et d'établissements secondaires.

**Pour des actions communes :**

**Défendre** l'école publique, laïque et gratuite. **Promouvoir** un enseignement de qualité pour la réussite de tous les enfants et adolescents. **Être** des parents coéducateurs, partenaires à part entière de la communauté éducative.

**Exiger :**

- **le droit** pour chaque enfant d'aller au maximum de ses possibilités,
- **le droit** à l'expression des jeunes,
- **le droit** pour les parents de participer aux décisions de l'école,
- **les moyens** suffisants pour un service éducatif de qualité.



**La revue des parents**

Tous les 2 mois, une revue sur le système éducatif avec enquêtes, reportages et interviews...

[6 numéros par an].

**6€ pour les non adhérents** ☉

**La lettre - la famille et l'école**

Deux fois par mois des informations en bref sur l'actualité éducative et la vie de la Fédération [20 numéros par an et 4 suppléments].



**Fédération des Conseils de Parents d'élèves des Écoles Publiques**

108-110, Avenue Ledru-Rollin  
75544 Paris cedex 11  
tél : 01 43 57 16 16  
fax : 01 43 57 40 78  
www.fcpe.asso.fr  
fcpe@fcpe.asso.fr

la FCPE est reconnue d'utilité publique

2010 - graphisme : cathy lanet - Rps-impimésite -11 guatiere

**ASSURANCES SCOLAIRE ET EXTRA-SCOLAIRE :**

**POURQUOI LA FCPE RECOMMANDE EXCLUSIVEMENT LA MAE.**



La **MAE**, n°1 de l'assurance scolaire, connaît bien les risques auxquels l'enfant est exposé. Elle propose des protections parfaitement adaptées sans franchise. Que l'enfant se blesse seul ou qu'il en blesse un autre, qu'il subisse ou cause des dommages, tout est prévu pour garantir, au meilleur prix, une totale tranquillité d'esprit.

Adhésion en ligne sur **www.mae.fr**

bulletin d'adhésion 2010-2011

**Parents, ensemble à la FCPE**



**Agir  
Informer  
Représenter**



C'est votre adhésion et votre participation qui permettent le fonctionnement de la Fédération de Parents d'Élèves FCPE.

Conseil local : .....

Nom de l'adhérent : ..... Prénom : .....  
 [Bénéficiaire du reçu don aux œuvres\*]

Nom du conjoint [e] : ..... Prénom : .....

Adresse : .....

Code postal : ..... Commune : .....

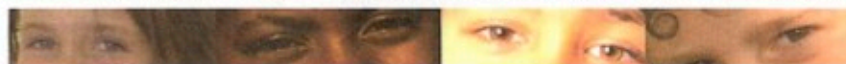
Tél dom : ..... Tél port : .....

Email : .....

Nom Prénom Né [e] le Établissement Classe

1 .....  
 2 .....  
 3 .....  
 4 .....

# enfants



### Vous souhaitez

Participer aux activités du conseil local de parents d'élèves

Être candidat [e] au conseil d'école maternelle-élémentaire

Être candidat [e] au conseil d'administration [collège, lycée, LP.]

Être délégué [e] au conseil de classe, précisez laquelle :

Un reçu don aux œuvres

**Adhésion** (une adhésion par famille)

• Si vous avez acquitté votre cotisation dans un autre conseil FCPE, précisez lequel.....

\* Le montant de votre adhésion donne lieu sur demande à la délivrance d'un reçu fiscal au nom de l'adhérent, qui permet une réduction d'impôt égale à 66% de la somme versée, dans la limite de 20% de votre revenu imposable.

**DATE et SIGNATURE**

16,35 €

**Adhésion Cotisation annuelle\***  
 [Revue des Parents incluse (3,35 €)]

3,65 €

**Cotisation conseil local**

..... €

**Don**

12,96 €

**Abonnement**  
 Lettre La Famille et l'Ecole

..... €

**Total**  
 Règlement par chèque  
 (à l'ordre de la FCPE) ou espèces  
 Remettez votre bulletin à votre conseil local [A] ou envoyez le au conseil départemental [B]

PA 000/000071

### FCPE Val d'Oise

- Participer pour la réussite de nos enfants  
 - Force de pression et de propositions, la FCPE du Val d'Oise agit pour la transformation profonde du service public d'éducation.

Elle intervient auprès de tous les partenaires du système éducatif (Conseil Général, Régional...) et auprès du Rectorat, de l'IA, des chefs d'établissement.

Conformément au principe du droit à l'éducation et à l'enseignement pour tous, le CDPE 95 est membre fondateur de RESF95.



### Votre Participation, c'est notre force

Plus de 4000 adhérents répartis en 270 conseils locaux. Adhérer à la FCPE, c'est agir pour un service public d'Education nationale de qualité.

La FCPE 95 est impliquée dans le soutien aux familles en difficulté avec l'école.

Partenaire des projets éducatifs à l'initiative des parents dans le cadre des Réseaux d'appui et d'accompagnement des parents.

La FCPE revendique la prise en compte par tous les partenaires de la coéducation et un statut de délégué parent.

Prenez contact avec la FCPE locale (A) ou départementale (B)

# A

**FCPE**  
**Conseil Local d'Ezanville**

president@fcpe-ezanville.org  
 http://www.fcpe-ezanville.org/

a/s de Mme Tribillac Emmanuelle  
 4, avenue de Bourgogne  
 95460 Ezanville



# B

**FCPE 95 - CDPE du Val d'Oise**  
 Conseil Départemental de Parents d'élèves  
 101, rue du Brûloir - 95000 CERGY  
 Tél. 01 30 32 67 67 - Fax : 01 30 32 78 77  
 E-mail : fcpe95.cdpe95@wanadoo.fr  
 Site Web : www.fcpe95.com  
 Ouvert le lundi et mardi de 13h30 à 16h  
 le Mercredi de 9h à 13h - le Jeudi de 13h30 à 18h30  
 Permanence administrateur : Samedi de 9h30 à 12h30

bulletin d'adhésion à conserver

Ces informations sont nécessaires pour votre adhésion et font l'objet d'un traitement informatique. En application de l'article 24 de la loi du 6 janvier 1978, vous bénéficiez d'un droit d'accès et de rectification aux informations qui vous concernent. Si vous souhaitez exercer ce droit et obtenir communication des informations vous concernant, veuillez vous adresser à la FCPE.